

● Implantation éclairage publique

# PLANS PROVISOIRES

NOTA: Les côtes, les surfaces, les gaines et les soffites sont susceptibles de modifications dues aux impératifs administratifs, aux contraintes techniques de construction et aux tolérances d'exécution. Les indications et éléments portés sur le plan sont donnés à titre indicatif. Les seuls éléments d'équipement fournis sont ceux figurant sur la notice descriptive.

## BARDET PROMOTION PROJET DE CONSTRUCTION DE 17 VILLAS GROUPEES / PLAN IMPLANTATION LOTS

Quartier "Les Martins", Valence (26000)

23/11/2022 Echelle : 1:300



Bardet Promotion  
aménageur - concepteur - promoteur

**COMMUNE:**  
**VALENCE (26000)**

**Quartier "Saint Martin"**  
**Lotissement "Les Monts d'Andréa"**



Logement "Type Lot 1"

Type	T4		Niveau RDC
------	----	--	------------



VILLA

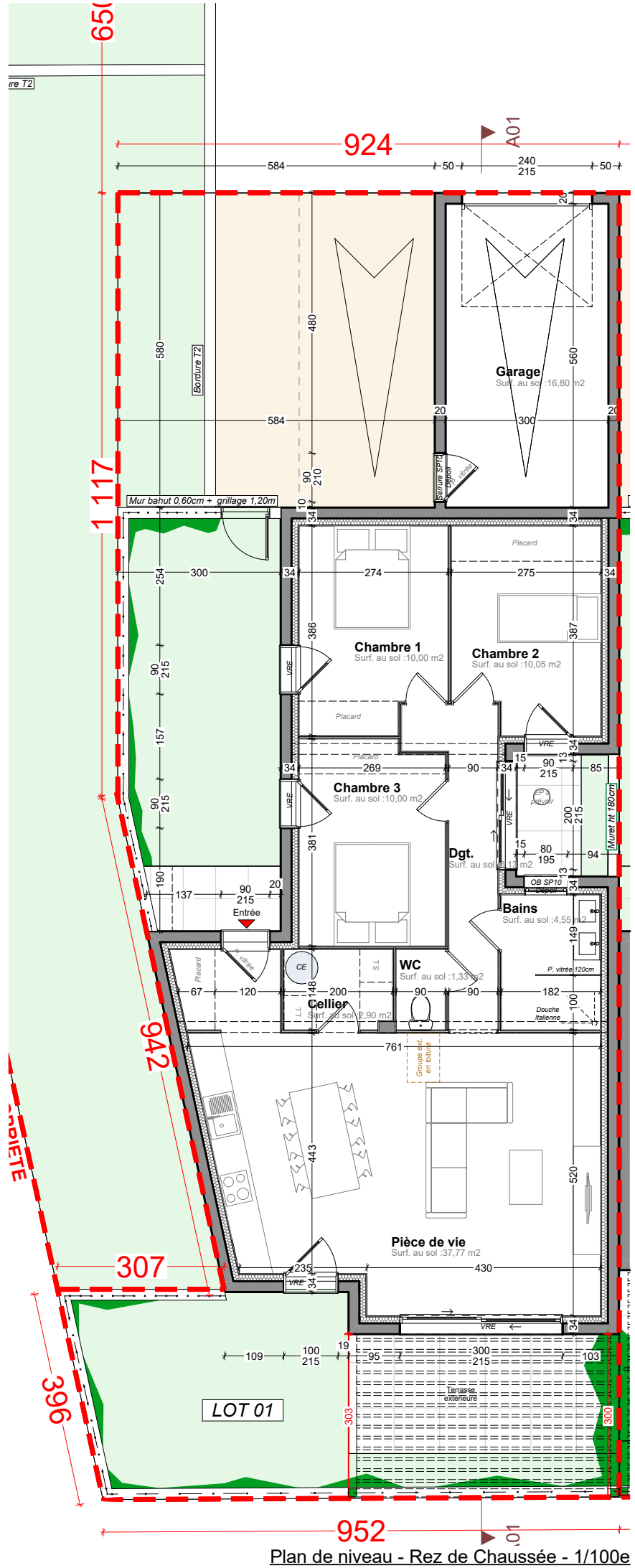
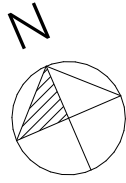
Surface habitable

Salon / Séjour / Cuisine / Pl.	37,77	m <sup>2</sup>
Chambre 1 / Pl.	10,00	m <sup>2</sup>
Chambre 2 / Pl.	10,05	m <sup>2</sup>
Chambre 3 / Pl.	10,00	m <sup>2</sup>
Bains	4,55	m <sup>2</sup>
Dgt.	6,13	m <sup>2</sup>
Cellier	2,90	m <sup>2</sup>
WC	1,33	m <sup>2</sup>

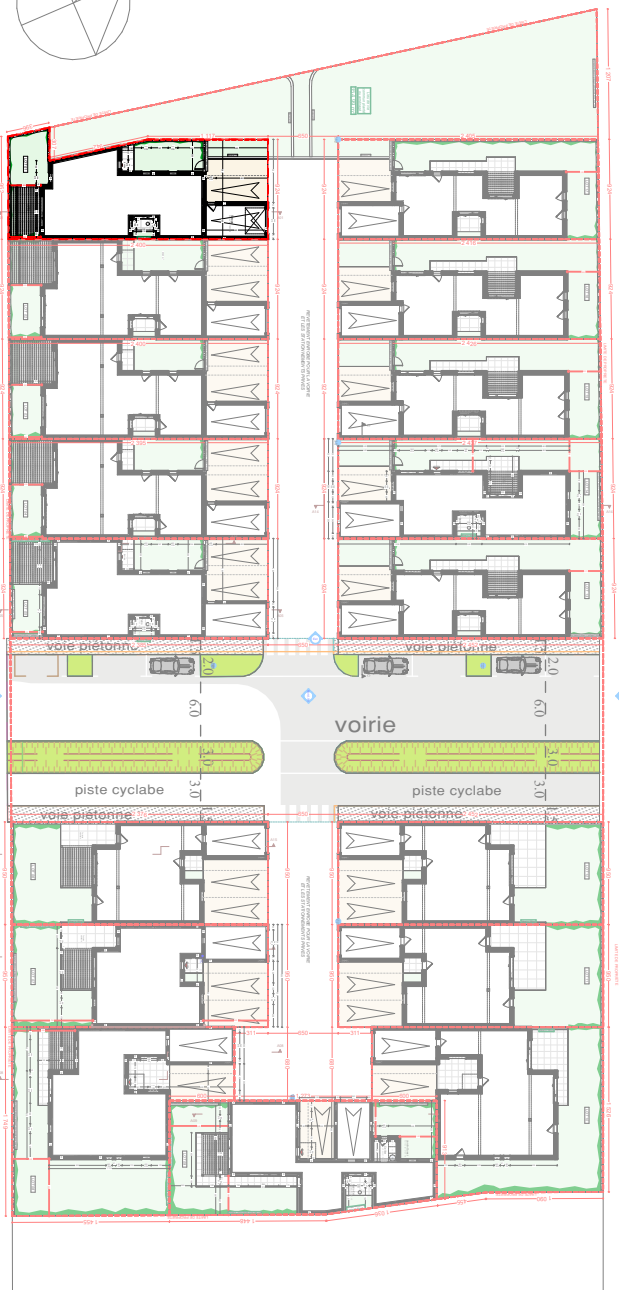
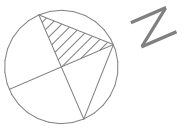
<b>Surface habitable</b>	<b>82,73</b>	<b>m<sup>2</sup></b>
Garage	16,80	m <sup>2</sup>

SURFACE TERRAIN

216,00m<sup>2</sup> environ



Plan de niveau - Rez de Chaussée - 1/100e





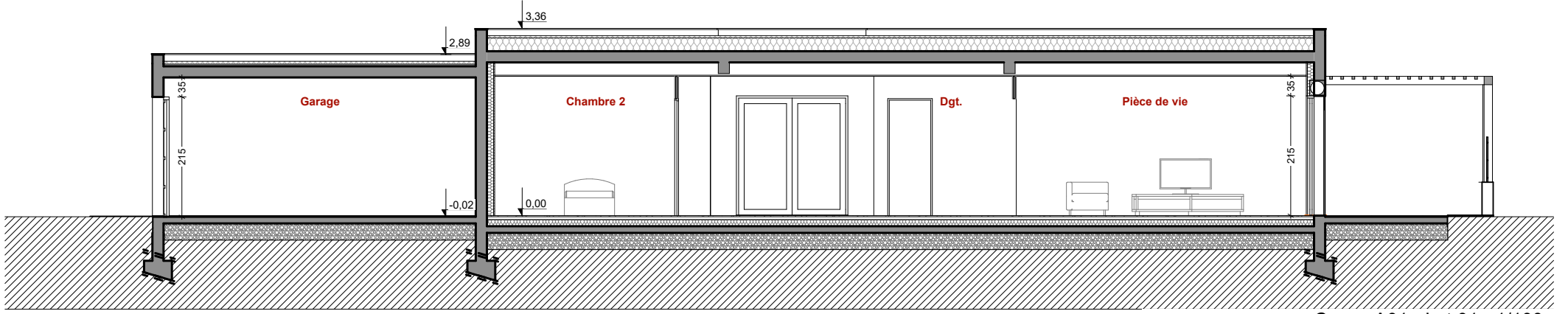
**COMMUNE:**  
**VALENCE (26000)**



Logement "Type Lot 1"

Type	T4		Niveau RDC
------	----	--	------------

**Quartier "Saint Martin"**  
**Lotissement "Les Monts d'Andréa"**



Coupe A01 - Lot 01 - 1/100e



**COMMUNE:**  
**VALENCE (26000)**

**Quartier "Saint Martin"**  
**Lotissement "Les Monts d'Andréa"**



Logement "Type Lot 2, 3, 4 et 5"

Type

T4

Niveau RDC

les  
**Maisons  
d'Élodie**  
By Bardet Promotion

VILLA

**Surface habitable**

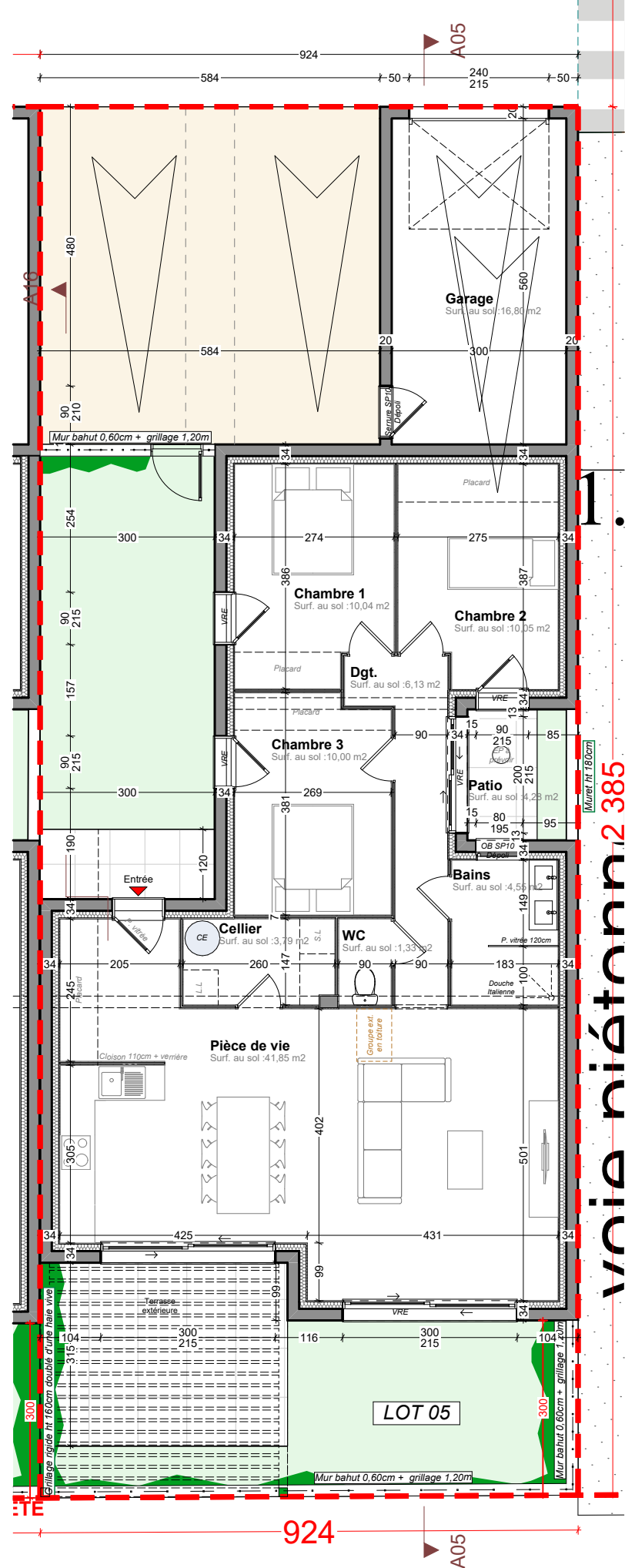
Salon / Séjour / Cuisine / Pl	41,85	m <sup>2</sup>
Chambre 1 / Pl.	10,04	m <sup>2</sup>
Chambre 2 / Pl.	10,01	m <sup>2</sup>
Chambre 3 / Pl.	10,00	m <sup>2</sup>
Bains	4,55	m <sup>2</sup>
Dgt.	6,13	m <sup>2</sup>
Cellier	3,79	m <sup>2</sup>
WC	1,33	m <sup>2</sup>

**Surface habitable 87,70 m<sup>2</sup>**

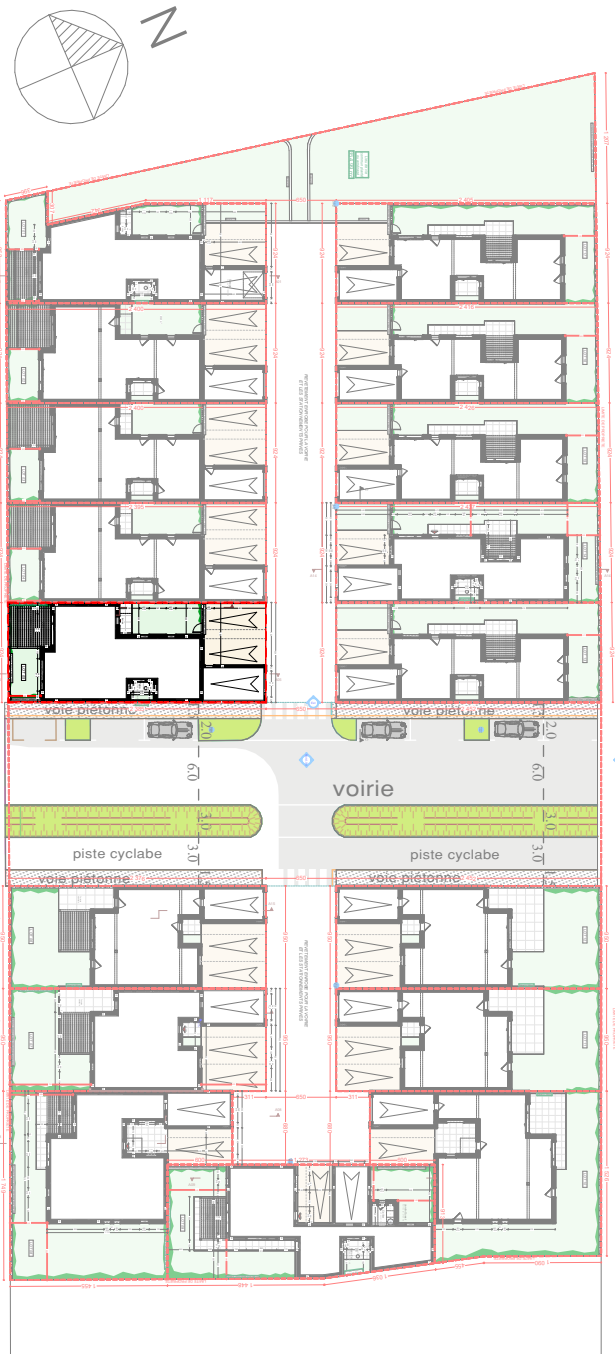
**Garage 16,80 m<sup>2</sup>**

SURFACE TERRAIN

220,00m<sup>2</sup> environ



Plan de niveau - Rez de Chaussée - 1/100e





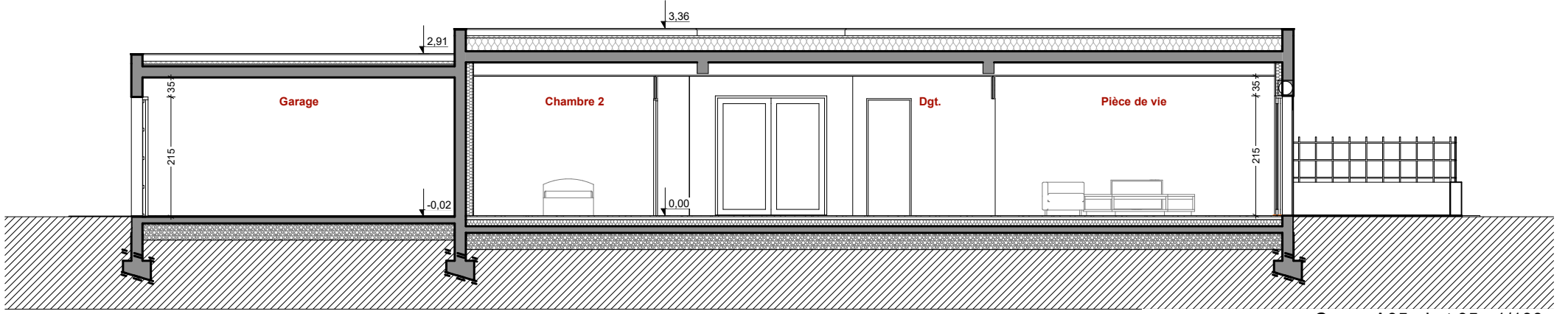
**COMMUNE:**  
**VALENCE (26000)**



Logement "Type Lot 2, 3, 4 et 5"

**Quartier "Saint Martin"**  
**Lotissement "Les Monts d'Andréa"**

Type	T4		Niveau RDC
------	----	--	------------



Coupe A05 - Lot 05 - 1/100e



**COMMUNE:**  
**VALENCE (26000)**

**Quartier "Saint Martin"**  
**Lotissement "Les Monts d'Andréa"**



Logement "Type Lot 6, 7, 11  
et 12"

Type

T3

Niveau RDC

les  
Maisons  
d'Élodie

By Bardet Promotion

VILLA

Surface habitable

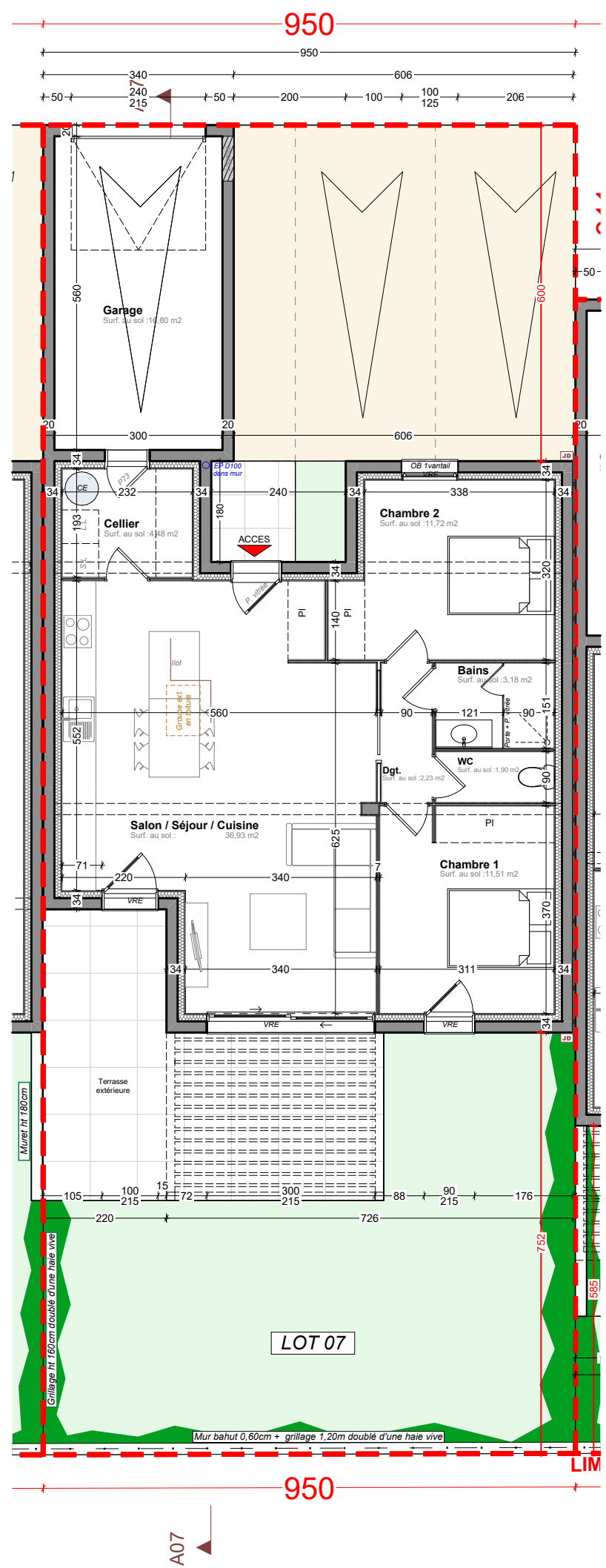
Salon / Séjour / Cuisine / PI	36,93	m <sup>2</sup>
Chambre 1 / PI.	11,65	m <sup>2</sup>
Chambre 2 / PI.	11,85	m <sup>2</sup>
Bains	3,24	m <sup>2</sup>
Dgt.	2,23	m <sup>2</sup>
Cellier	4,48	m <sup>2</sup>
WC	1,93	m <sup>2</sup>

**Surface habitable** **72,31 m<sup>2</sup>**

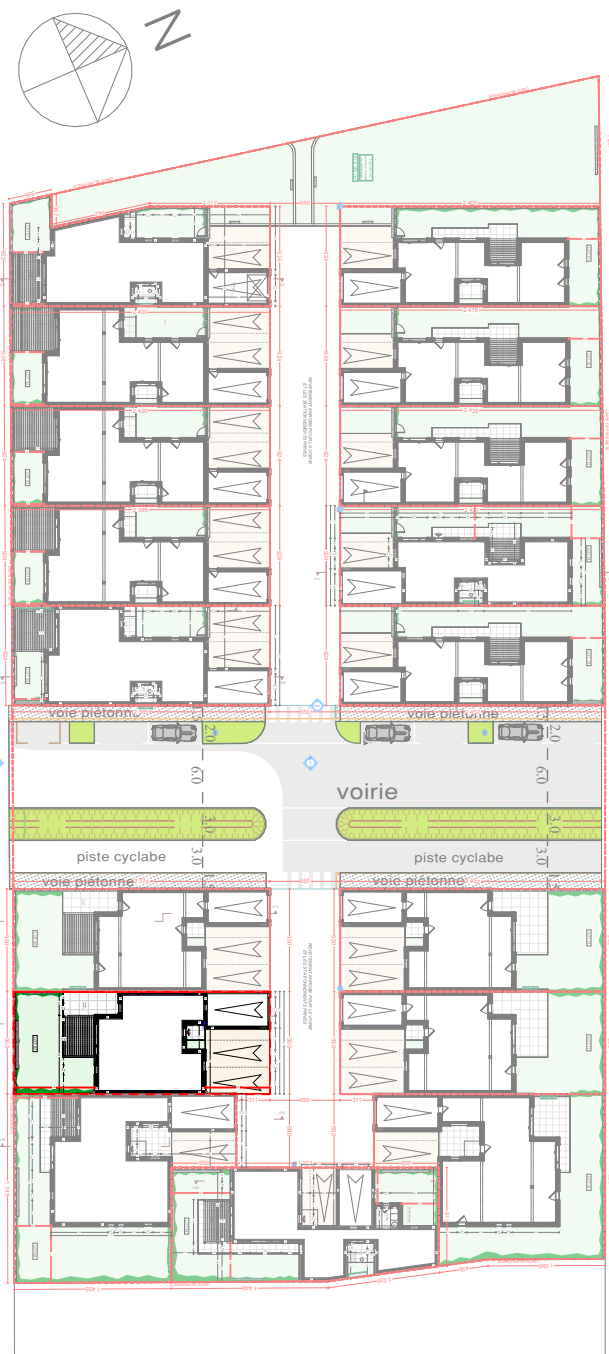
Garage 16,8 m<sup>2</sup>

SURFACE TERRAIN

225,00m<sup>2</sup> environ



Plan de niveau - Rez de Chaussée - 1/100e





**COMMUNE:**  
**VALENCE (26000)**

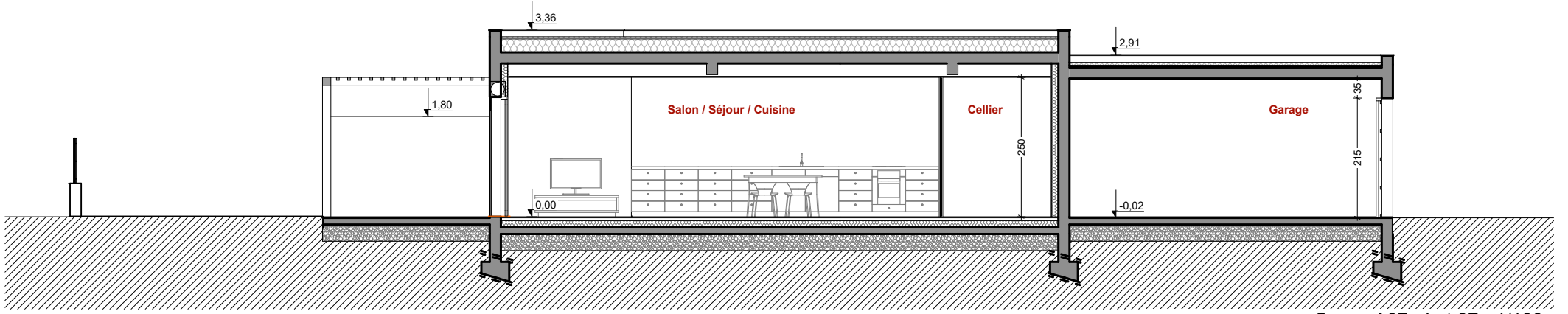
**Quartier "Saint Martin"**  
**Lotissement "Les Monts d'Andréa"**



Logement "Type Lot 6, 7, 11  
et 12"

Type	T3		Niveau RDC
------	----	--	------------

DOCUMENT NON CONTRACTUEL



Coupe A07 - Lot 07 - 1/100e



**COMMUNE:**  
**VALENCE (26000)**

**Quartier "Saint Martin"**  
**Lotissement "Les Monts d'Andréa"**



Logement "Type Lot 8 et 10"

Type	T4	Niveau RDC
------	----	------------

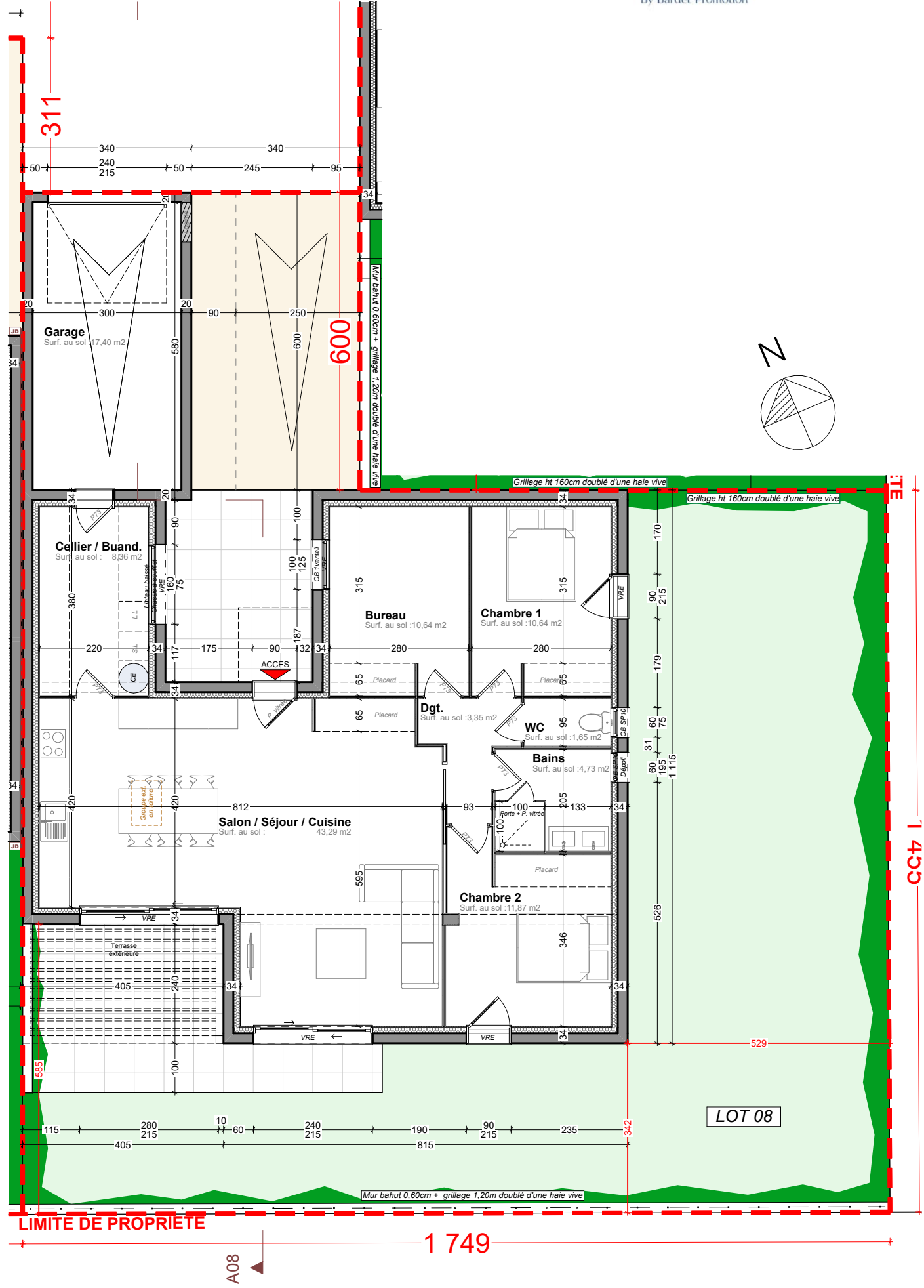
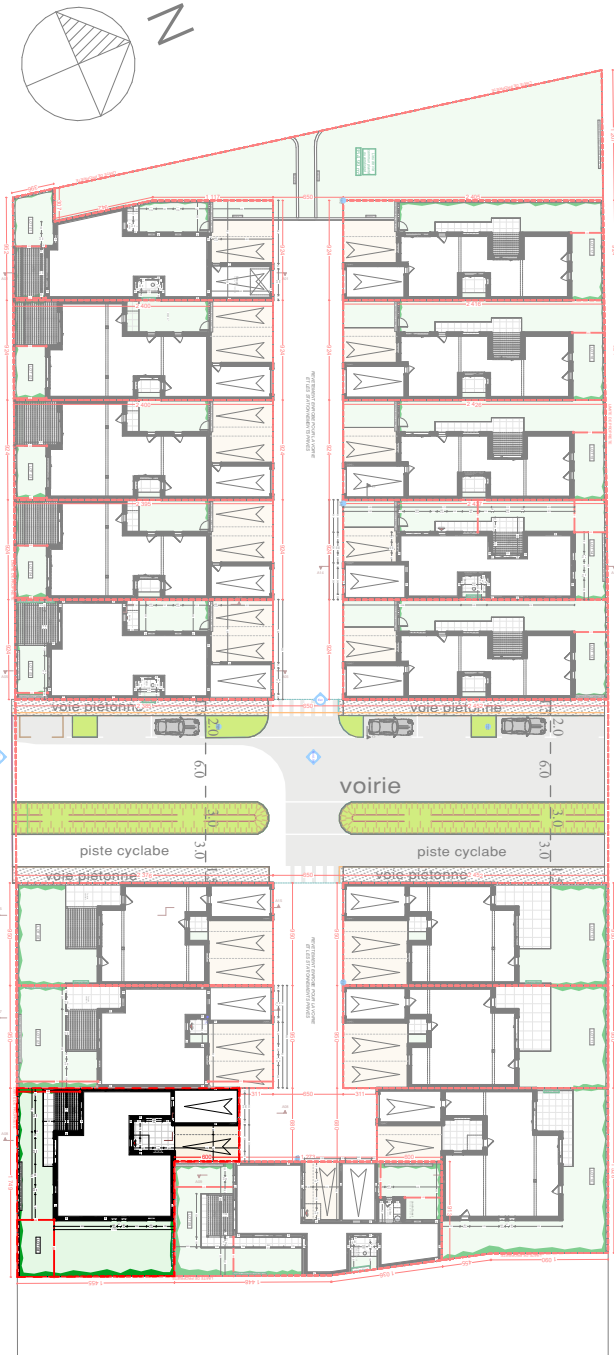


VILLA

**Surface habitable**

Salon / Séjour / Cuisine / Pl	43,29	m <sup>2</sup>
Bureau	10,64	m <sup>2</sup>
Chambre 1 / Pl.	10,64	m <sup>2</sup>
Chambre 2 / Pl.	11,87	m <sup>2</sup>
Bains	4,73	m <sup>2</sup>
Dgt.	3,35	m <sup>2</sup>
Cellier	8,36	m <sup>2</sup>
WC	1,65	m <sup>2</sup>
<b>Surface habitable</b>	<b>94,53</b>	<b>m<sup>2</sup></b>
Garage	17,40	m <sup>2</sup>

**SURFACE TERRAIN**  
**295,00m<sup>2</sup> environ**



Plan de niveau - Rez de Chaussée - 1/100e



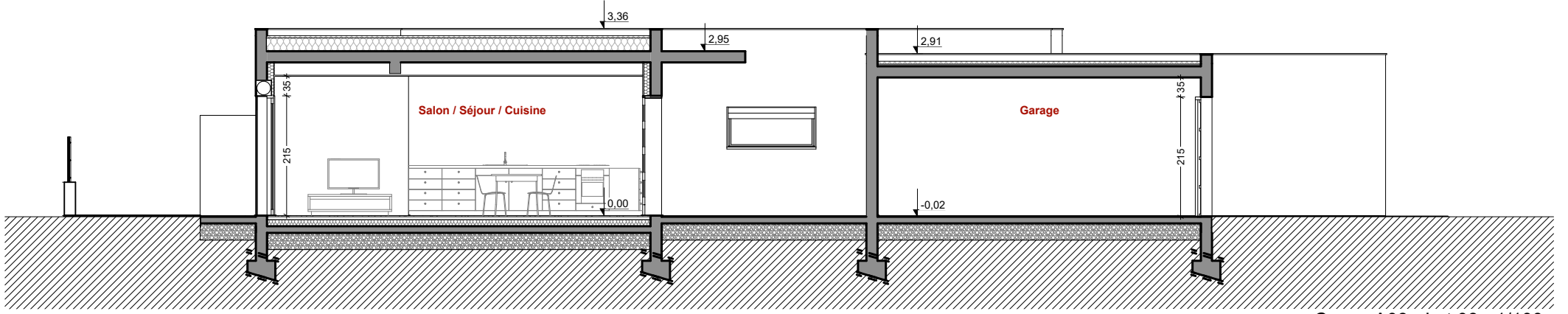
**COMMUNE:**  
**VALENCE (26000)**

**Quartier "Saint Martin"**  
**Lotissement "Les Monts d'Andréa"**



Logement "Type Lot 8 et 10"

Type	T4		Niveau RDC
------	----	--	------------



Coupe A08 - Lot 08 - 1/100e



**COMMUNE:**  
**VALENCE (26000)**

**Quartier "Saint Martin"**  
**Lotissement "Les Monts d'Andréa"**



Logement "Type Lot 9"

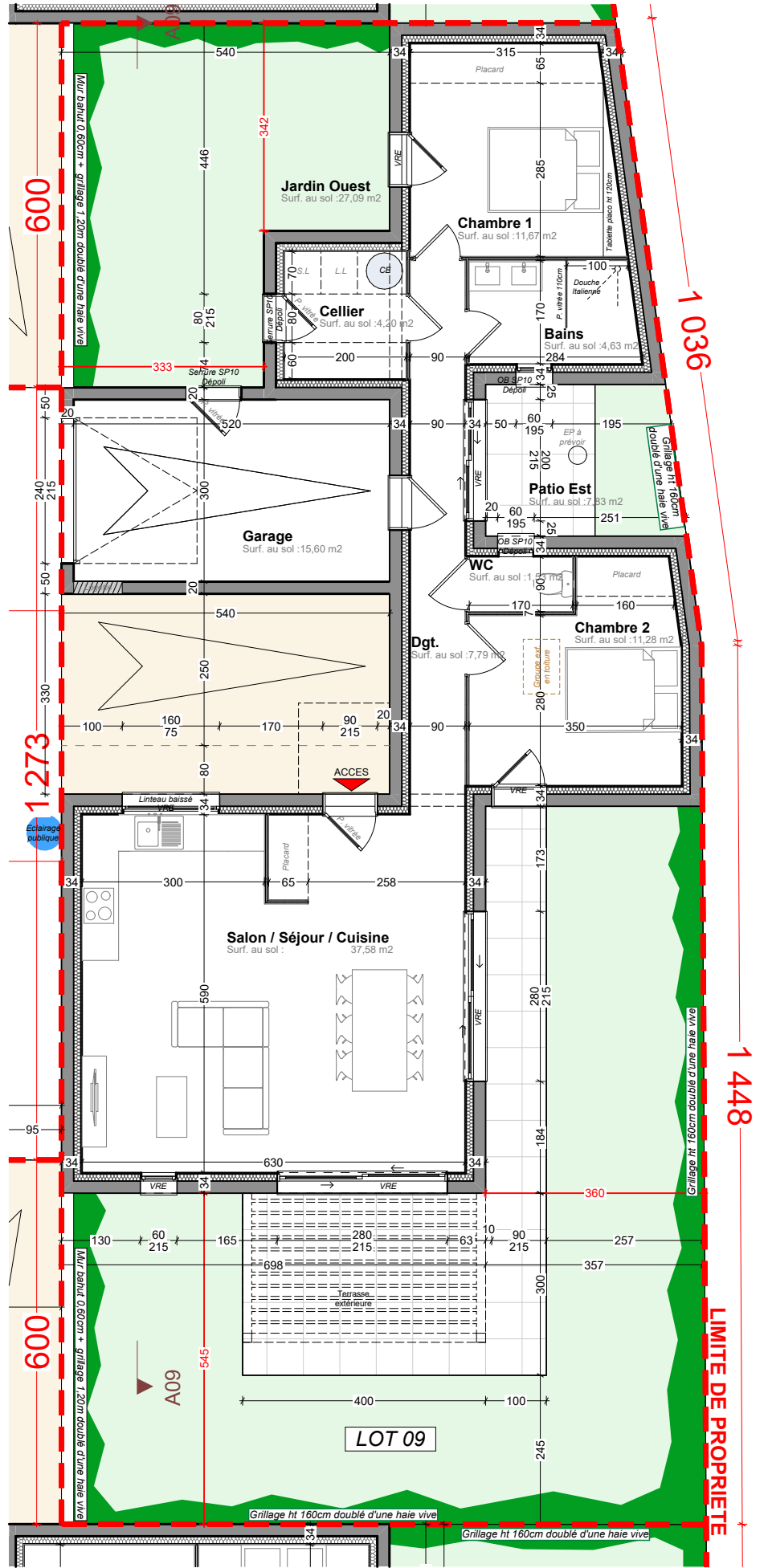
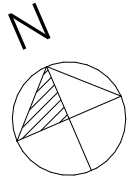
Type	T3		Niveau RDC
------	----	--	------------



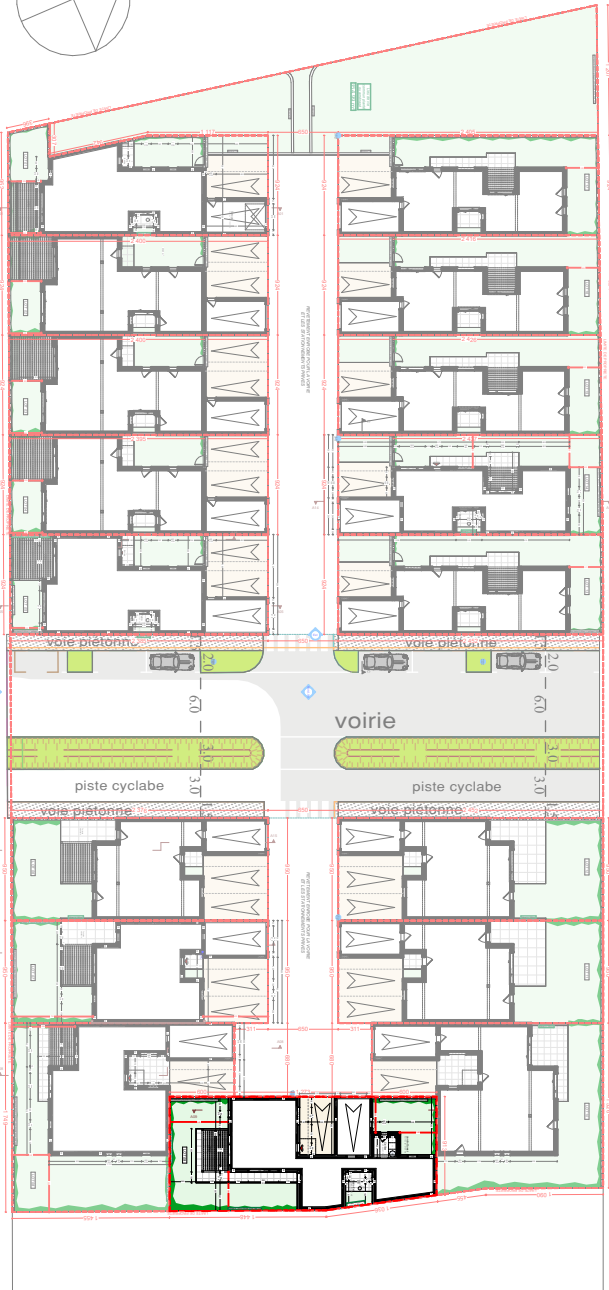
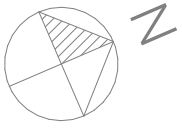
VILLA

Surface habitable		
Salon / Séjour / Cuisine / Pl	37,58	m <sup>2</sup>
Chambre 1 / Pl.	11,67	m <sup>2</sup>
Chambre 2 / Pl.	11,28	m <sup>2</sup>
Bains	4,63	m <sup>2</sup>
Dgt. / Pl.	7,74	m <sup>2</sup>
WC	1,53	m <sup>2</sup>
Cellier	4,20	m <sup>2</sup>
<b>Surface habitable</b>	<b>78,63</b>	<b>m<sup>2</sup></b>
Garage	15,60	m <sup>2</sup>

SURFACE TERRAIN  
**253,00m<sup>2</sup> environ**



Plan de niveau - Rez de Chaussée - 1/100e





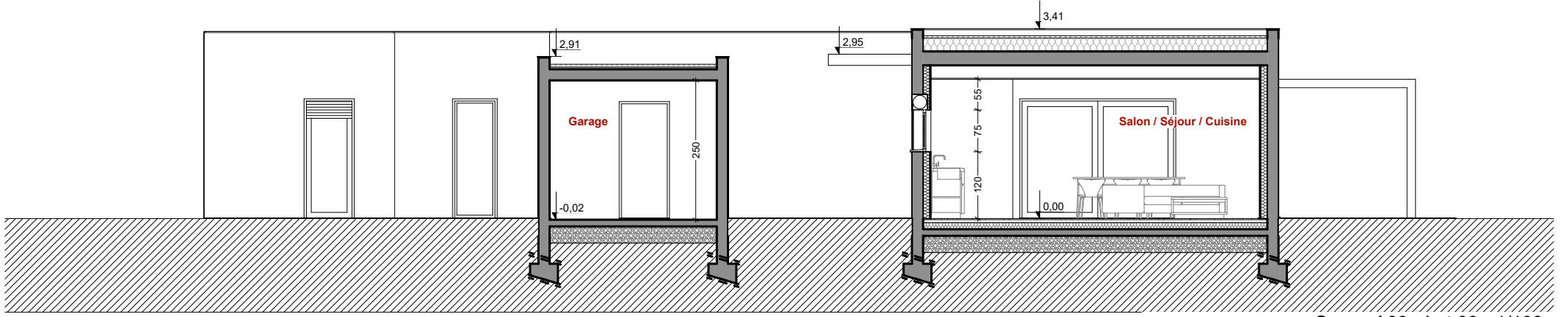
**COMMUNE:**  
**VALENCE (26000)**

**Quartier "Saint Martin"**  
**Lotissement "Les Monts d'Andréa"**



Logement "Type Lot 9"

Type	T3		Niveau RDC
------	----	--	------------



Coupe A09 - Lot 09 - 1/100e



**COMMUNE:**  
**VALENCE (26000)**

**Quartier "Saint Martin"**  
**Lotissement "Les Monts d'Andréa"**



Logement "Type Lot 13, 14, 15,  
16 et 17"

Type

T3

Niveau RDC

les  
**Maisons  
d'Élodie**

By Bardet Promotion

VILLA

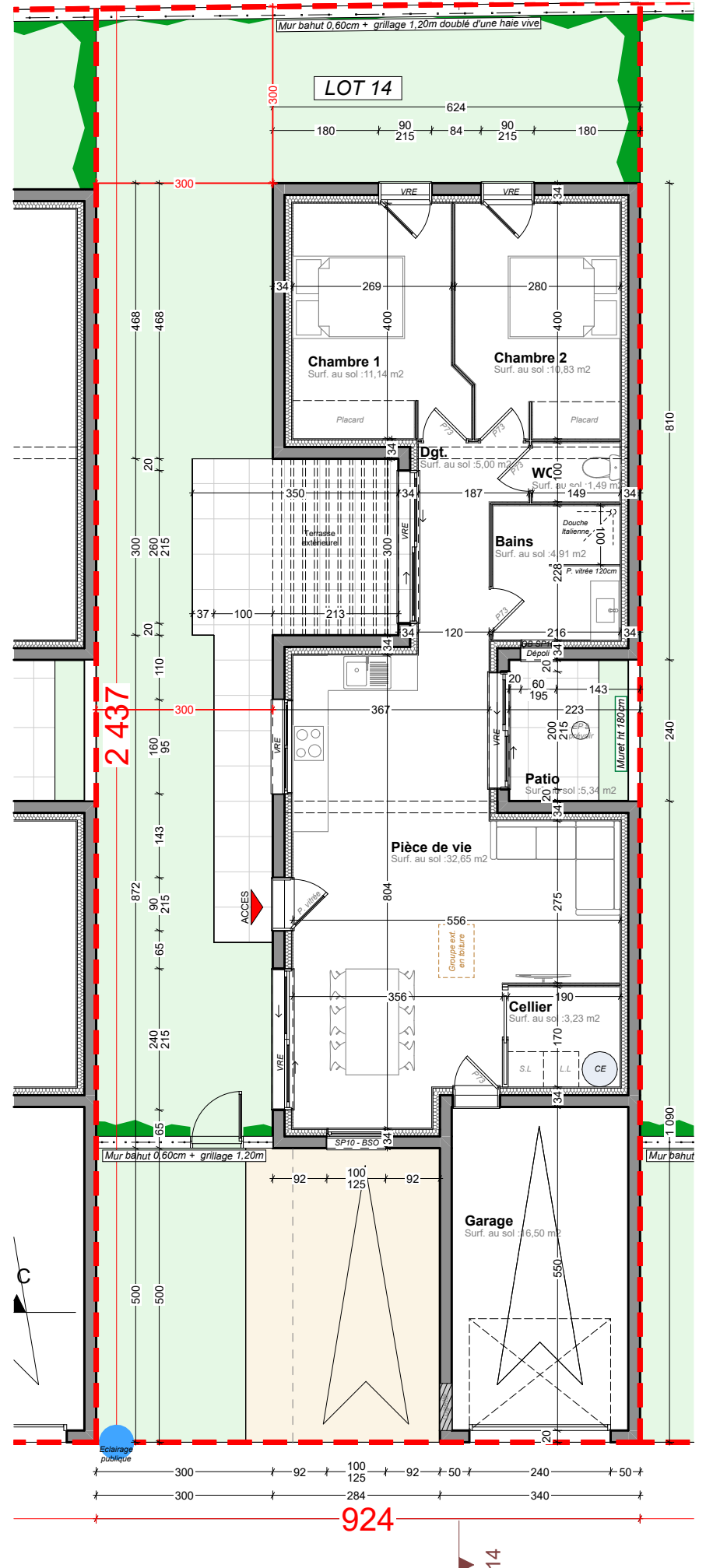
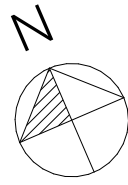
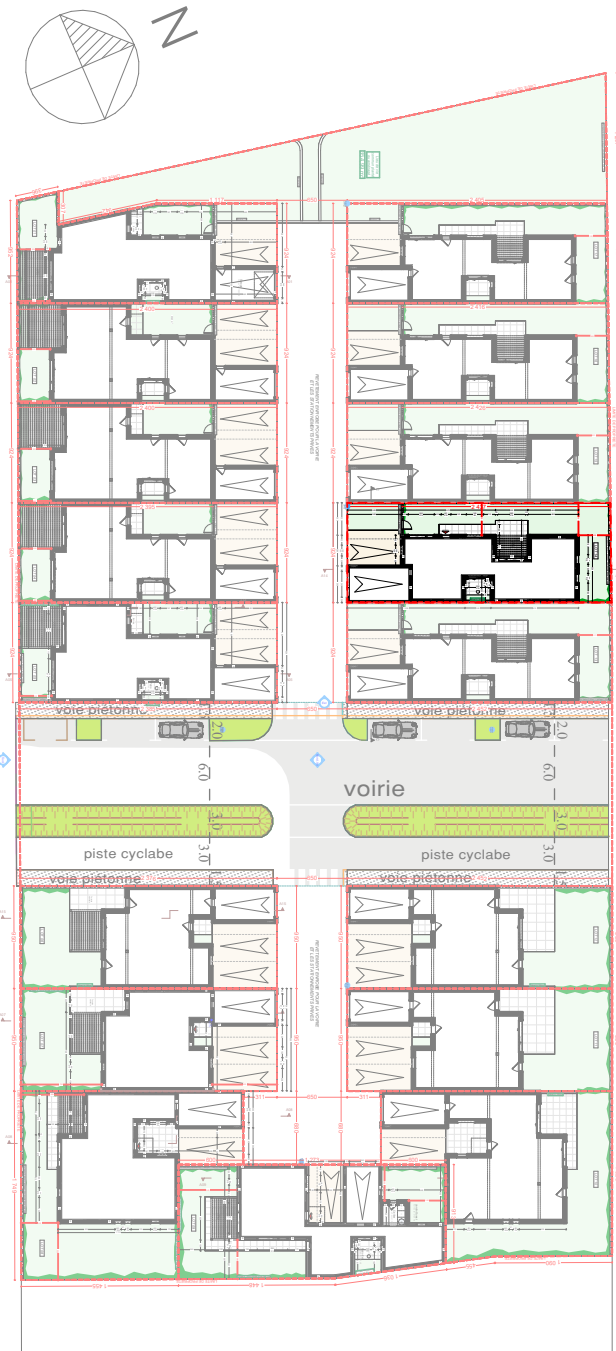
**Surface habitable**

Salon / Séjour / Cuisine / Pl.	32,65	m <sup>2</sup>
Chambre 1 / Pl.	11,14	m <sup>2</sup>
Chambre 2 / Pl.	10,83	m <sup>2</sup>
Bains	4,91	m <sup>2</sup>
WC	1,49	m <sup>2</sup>
Dgt.	5,00	m <sup>2</sup>
Cellier	3,23	m <sup>2</sup>

**Surface habitable 69,25 m<sup>2</sup>**

Garage 16,50 m<sup>2</sup>

SURFACE TERRAIN

225,00m<sup>2</sup> environ

Plan de niveau - Rez de Chaussée - 1/100e



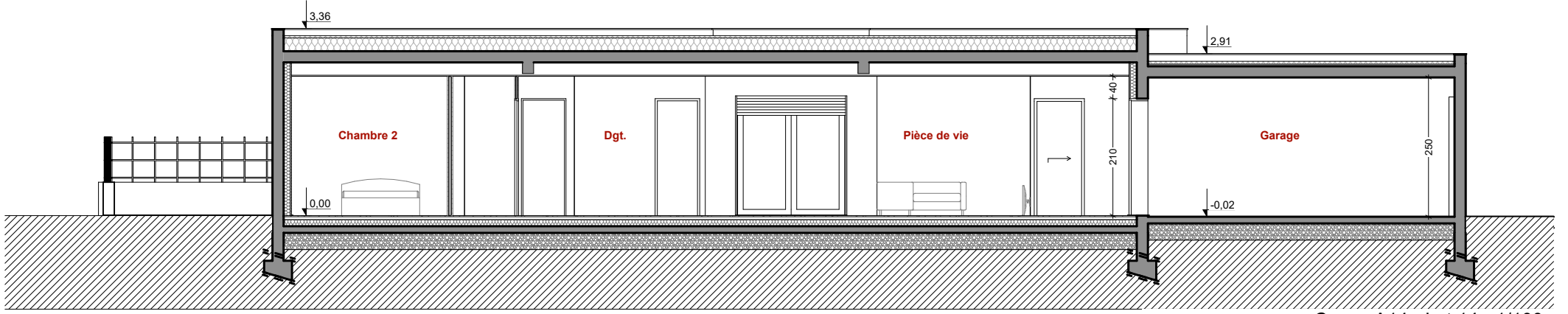
**COMMUNE:**  
**VALENCE (26000)**

**Quartier "Saint Martin"**  
**Lotissement "Les Monts d'Andréa"**



Logement "Type Lot 13, 14, 15 ,  
16 et 17 "

Type	T3		Niveau RDC
------	----	--	------------



Coupe A14 - Lot 14 - 1/100e





**COMMUNE:**  
**VALENCE (26000)**

**Quartier "Saint Martin"**  
**Lotissement "Les Monts d'Andréa"**



DOCUMENT NON CONTRACTUEL



**Bardet Promotion**  
aménageur - concepteur - promoteur

Vues d'ensemble du projet





**COMMUNE:**  
**VALENCE (26000)**



Logement "Type Lot 17"

**Quartier "Saint Martin"**  
**Lotissement "Les Monts d'Andréa"**

Type	3		Niveau RDC
------	---	--	------------





**COMMUNE:**  
**VALENCE (26000)**



DOCUMENT NON CONTRACTUEL

**Quartier "Saint Martin"**  
**Lotissement "Les Monts d'Andréa"**

Vues d'ensemble  
18.05.2022



Villas Lots 07 & 08



Villa Lot 09



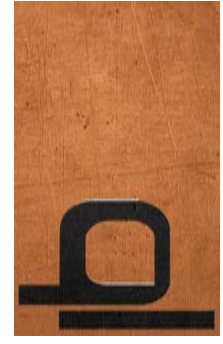
Villa Lot 17

**VISUELS NON CONTRACTUELS**





VISUEL NON CONTRACTUEL



**BARDET PROMOTION**  
**PROJET DE CONSTRUCTION DE 17 VILLAS GROUPEES**

/ Vues d'ensemble 13.06.2022

Quartier "Les Monts d'Andrea", Valence (26000)

23/11/2022

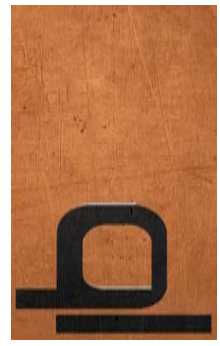


Bardet Promotion  
aménageur - concepteur - promoteur





VISUEL NON CONTRACTUEL



**BARDET PROMOTION**  
**PROJET DE CONSTRUCTION DE 17 VILLAS GROUPEES**

/ Vues d'ensemble 13.06.2022

Quartier "Les Monts d'Andrea", Valence (26000)

23/11/2022



Bardet Promotion  
aménageur - concepteur - promoteur





VISUEL NON CONTRACTUEL



**BARDET PROMOTION**  
**PROJET DE CONSTRUCTION DE 17 VILLAS GROUPEES**

/ Vues d'ensemble 13.06.2022

Quartier "Les Monts d'Andrea", Valence (26000)

23/11/2022

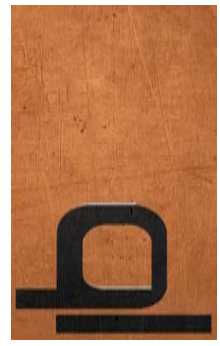


Bardet Promotion  
aménageur - concepteur - promoteur





VISUEL NON CONTRACTUEL



**BARDET PROMOTION**  
**PROJET DE CONSTRUCTION DE 17 VILLAS GROUPEES**

/ Vues d'ensemble 13.06.2022

Quartier "Les Monts d'Andrea", Valence (26000)

23/11/2022



Bardet Promotion  
aménageur - concepteur - promoteur